

¿Cómo está el TIEMPO en ANTIOQUIA?

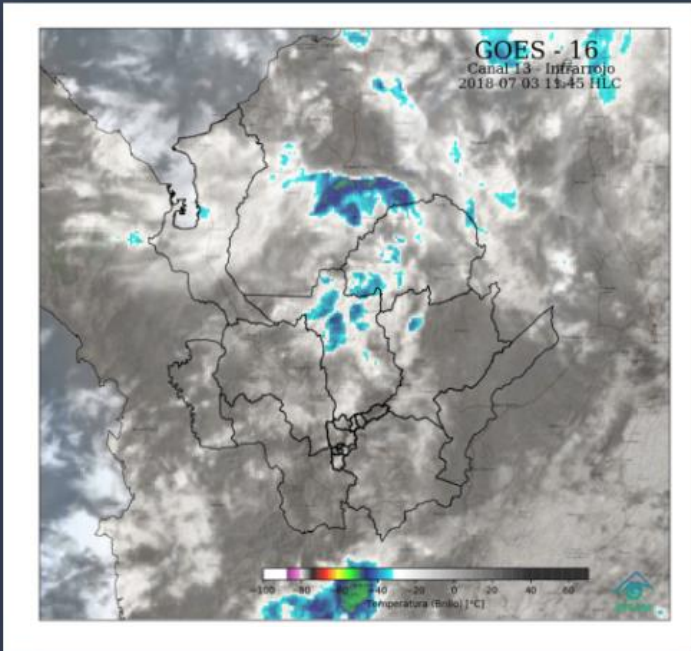
Centro Regional de Pronósticos y Alertas CRPA

Medellín, martes 03 de julio de 2018
Hora de emisión: 12:35 p.m.



Instituto de Hidrología,
Meteorología y
Estudios Ambientales

Imagen Satelital



Condiciones Meteorológicas Actuales

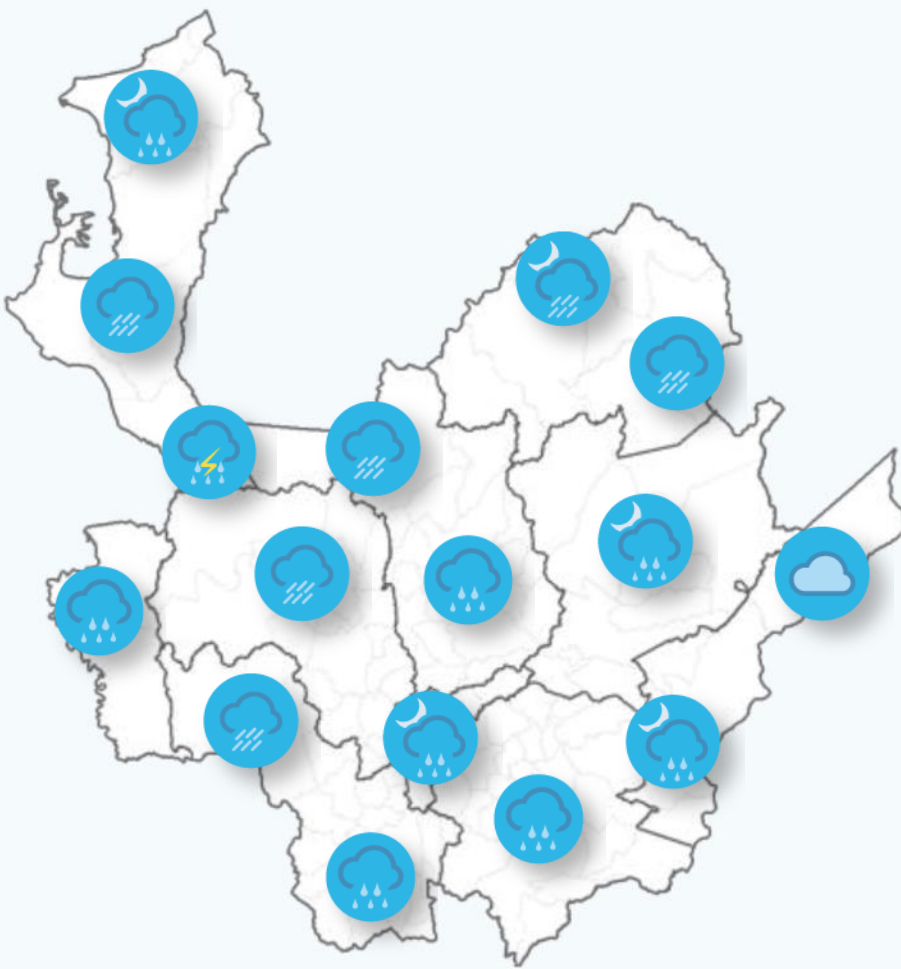
En las primeras horas de la mañana se presentaron lluvias en Nordeste, Norte, Oriente, Occidente y Valle de Aburrá.

En la última hora se ha despejado el cielo presentando intervalos semisoleados, salvo en zonas de Guatapé y Granada donde se presentan chubascos.

*Nubosidad representada en la imagen satelital. Canal Infrarrojo - GOES 16 - IDEAM
Julio 03 de 2018 - Hora 12:20 p.m.*

Pronóstico del Tiempo

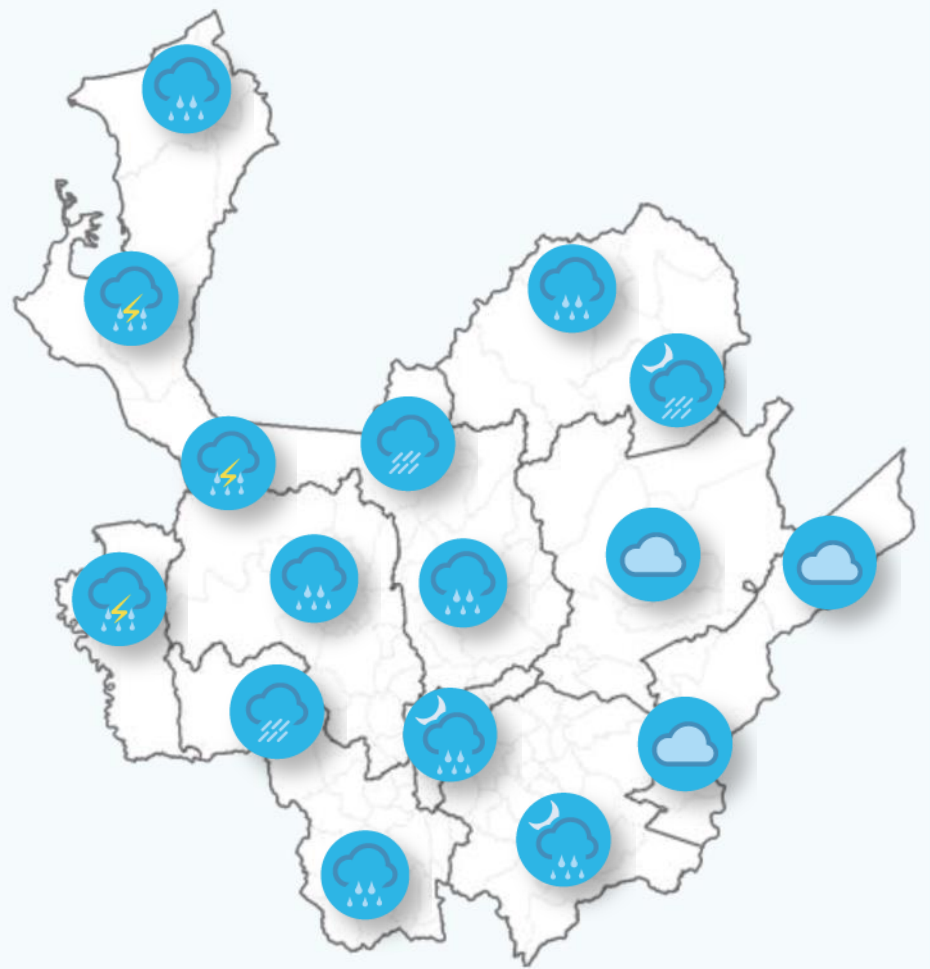
Julio 03 de 2018



Tarde: Lluvias moderadas en Norte (PNN Paramillo), zonas de Atrato Medio, extremo occidental de Suroeste y Occidente y zonas de Urabá. Chubascos en Oriente.

Noche-Madrugada: Precipitaciones intensas en Bajo Cauca, Norte (PNN Paramillo), Urabá y Occidente. No se descartan lloviznas en sur de Magdalena Medio, Oriente y Valle de Aburrá.

Julio 04 de 2018



Mañana: Muy temprano se prevén lluvias en Bajo Cauca y Urabá.

Tarde: Precipitaciones moderadas en Atrato Medio, Occidente, Suroeste, Urabá centro y Norte (PNN Paramillo). Lloviznas en Norte. Posibles chubascos en Bajo Cauca.

Noche-Madrugada: Lluvias fuertes en Bajo Cauca, Norte (PNN Paramillo) Urabá centro, Atrato Medio. Lluvias menos intensas en Occidente y Suroeste.



Reporte de variables en los aeropuertos en la última hora:

Medellín 25°C



Vientos del norte con 14 km/h

Rionegro 19°C



Vientos del noreste con 11 km/h

Apartadó 30°C



Vientos del sur con 11 km/h

Día



Despejado



Parcialmente nublado



Seminublado e intervalos de lluvias ligeras

Noche



Despejado



Parcialmente nublado y lluvias ligeras



Parcialmente nublado lluvias moderadas-fuertes



Niebla

Condiciones Generales Durante la Jornada



Cielo nublado



Lluvia ligeras



Lluvias moderadas

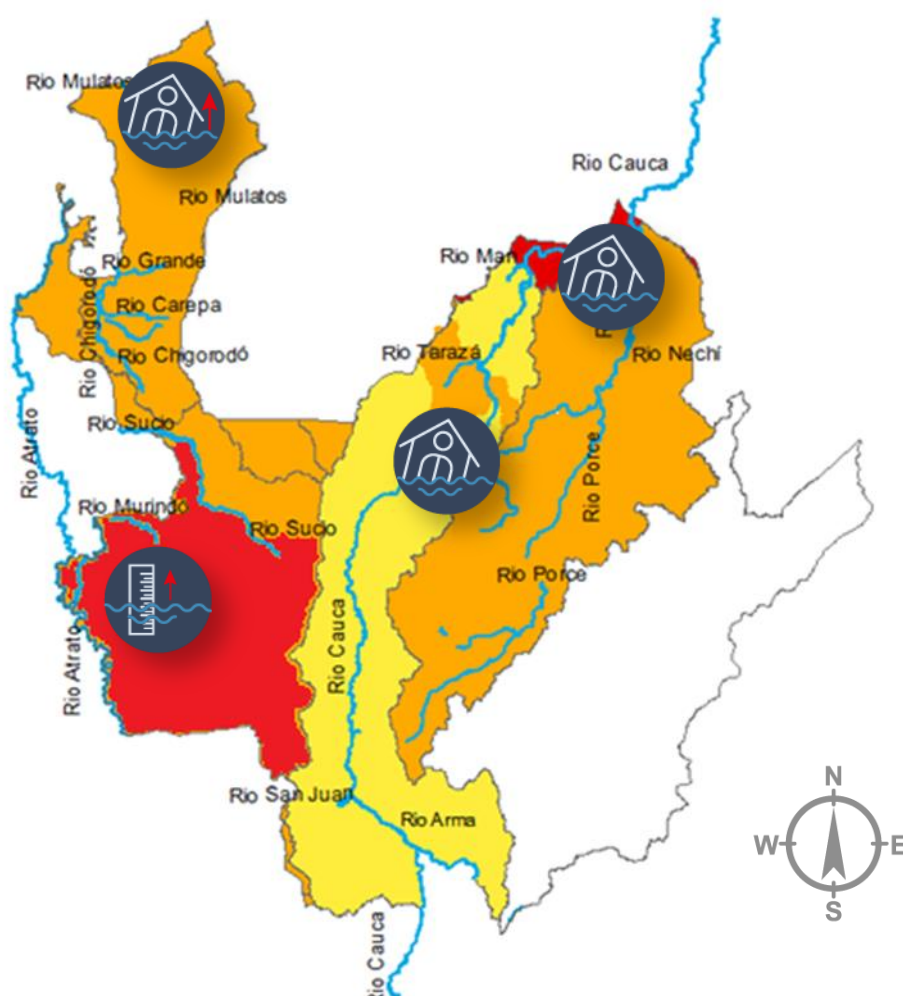


Lluvia con tormenta eléctrica



Granizo

ALERTAS HIDROLÓGICAS



alerta
ROJA
para tomar
acción

alerta
NARANJA
para
prepararse

alerta
AMARILLA
para
informarse

alerta
ROJA

alerta
NARANJA

alerta
AMARILLA

Cuenca baja del río Cauca entre Antioquia y sur de Sucre.

Se recomienda especial atención a los puntos más bajos de los corregimientos de Margento en Cauca y Colorado en el municipio de Nechí

Niveles altos Río Atrato

Alerta vigente por saturación de las cuenca debido a las lluvias registrada. Se prevén incrementos súbitos de niveles en las cuencas de los ríos Río Suro y Penderisco (cuenca del río Murri) a la altura de Dabeiba y Urao; así como en los ríos Murindó y Murri.

Incremento súbitos ríos de Urabá

Alerta vigente por lluvias pronosticadas en zonas de Chigorodó, Carepa y Turbo las cuales pueden generar nuevos incrementos con valores altos en ríos como el León (estación hidrológica Barranquillita) y Mulato (estación hidrológica Pueblo Bello), San Juan y sus afluentes, entre otros.

Crecientes súbitas en ríos de Montaña

Se mantiene esta alerta ante la probabilidad que se presenten nuevas crecientes súbitas en algunos ríos de montaña en el norte de departamento donde persisten lluvias intensas. El IDEAM recomienda a la población en general y a las autoridades de Gestión del Riesgo local y regional, mantener atento seguimiento al comportamiento de los niveles de dichos afluentes.

Niveles bajos cuenca media del río Cauca - Hidroituango

Se mantienen esta alerta debido a la contingencia en la Hidroeléctrica de Ituango en donde no se descartan posibles descargas con caudales importantes desde la misma, los cuales podrían afectar varios de los municipios y corregimientos desde Valdivia hasta Cauca (Antioquia).

Recomendaciones

El IDEAM recomienda a pobladores ribereños especialmente de los municipios donde se han registrado lluvias estar atentos a posibles inundaciones o desbordamientos.

Atrato Medio: Vigía del Fuerte, Murindó

Bajo Cauca: Cáceres, Tarazá, Zaragoza, Valdivia, El Bagre y Nechí.

Norte: Don Matías, Guadalupe, Gómez Plata, Campamento, Angostura, Toledo, Briceño, Valdivia

Occidente: Cañasgordas, Dabeiba, Frontino, Uramita, Anzá, Sabanalarga

Urabá: Chigorodó, Turbo, Carepa, Apartadó, Mutatá y Necoclí.

Alertas
Hidrológicas



Creciente
Súbita



Niveles
Altos



Incremento
Súbitos

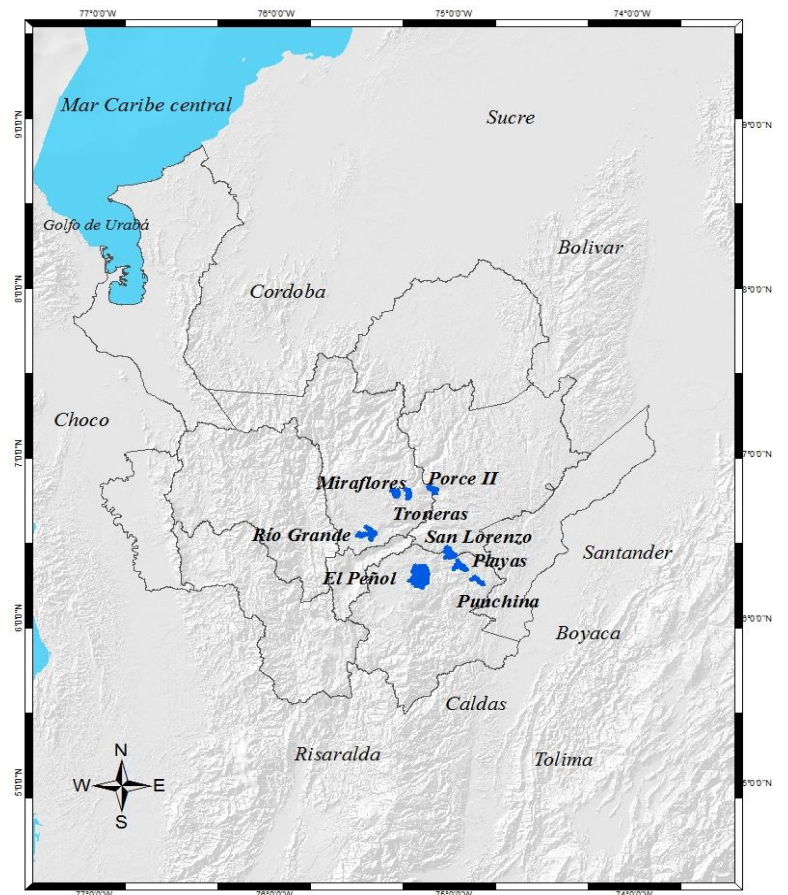
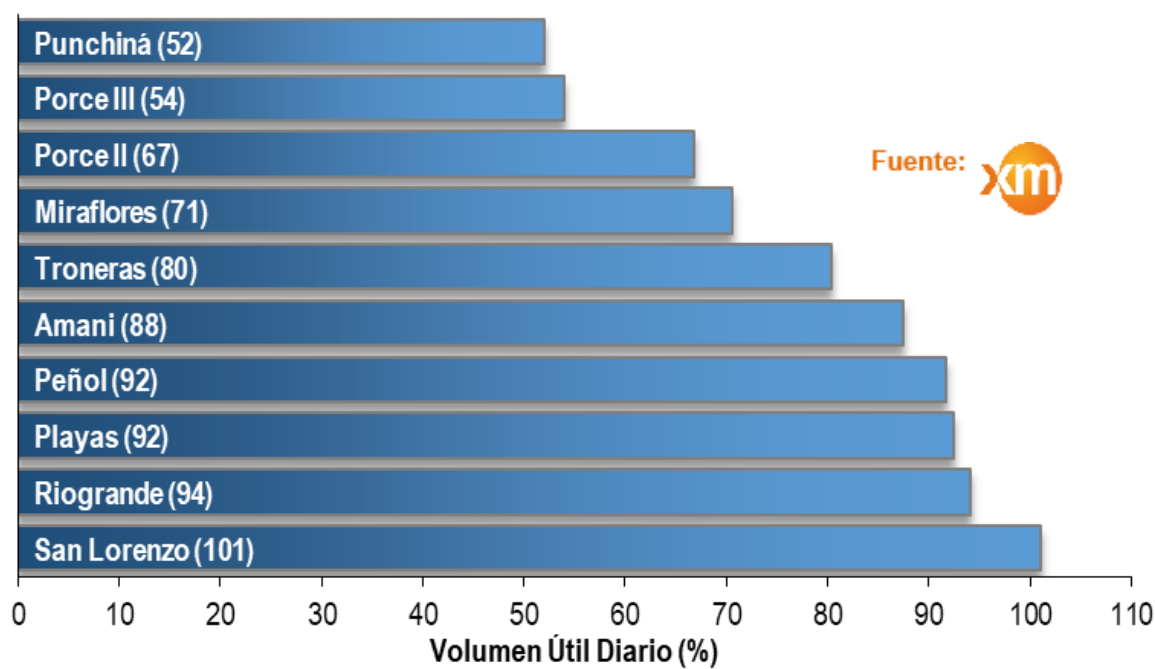
CONDICIONES EN EL GOLFO DE URABÁ

Golfo de Urabá	Velocidad	Dirección	Altura Oleaje
Alta Mar	7-11 Km/h		0,5- 0,7 Metros
Zonas Costeras	7- 17 Km/h		

Se sugiere a los pescadores, habitantes costeros, turistas y usuarios de embarcaciones de bajo calado consultar con las Capitanías de Puerto antes de zarpar.



ESTADO DE LOS EMBALSES EN VOLUMEN ÚTIL DIARIO (%)



Inundaciones

1

Prepárate #YoCuidoLosRíos



1. Define rutas y sitios seguros de evacuación en zonas altas.
2. Participa en los simulacros de evacuación por inundaciones.
3. Acata las indicaciones de evacuación de las autoridades.
4. Ten listo un kit de emergencias.

#PrevencióndelRiesgo
Juntos cuidamos de Antioquia

Inundaciones

2

Prepárate #YoCuidoLosRíos



5. Regresa a tu vivienda cuando lo indiquen las autoridades.
6. Verifica el estado de tu vivienda y las instalaciones eléctricas, de gas y agua antes de regresar.
7. Inicia la limpieza y desinfección de tu vivienda.

#PrevencióndelRiesgo
Juntos cuidamos de Antioquia

Alertas Hidrológicas



Oleaje Fuerte



Tiempo Lluvioso



Huracán



Tormentas Eléctricas

ALERTAS POR DESLIZAMIENTOS



Probabilidad Alta (2)

Por ocurrencia de deslizamientos de tierra en zonas inestables y de alta pendiente en 2 municipios:

Norte: Ituango
Oriente: Alejandría



Probabilidad media (18)

Por ocurrencia de deslizamientos de tierra en zonas inestables y de alta pendiente en 18 municipios.

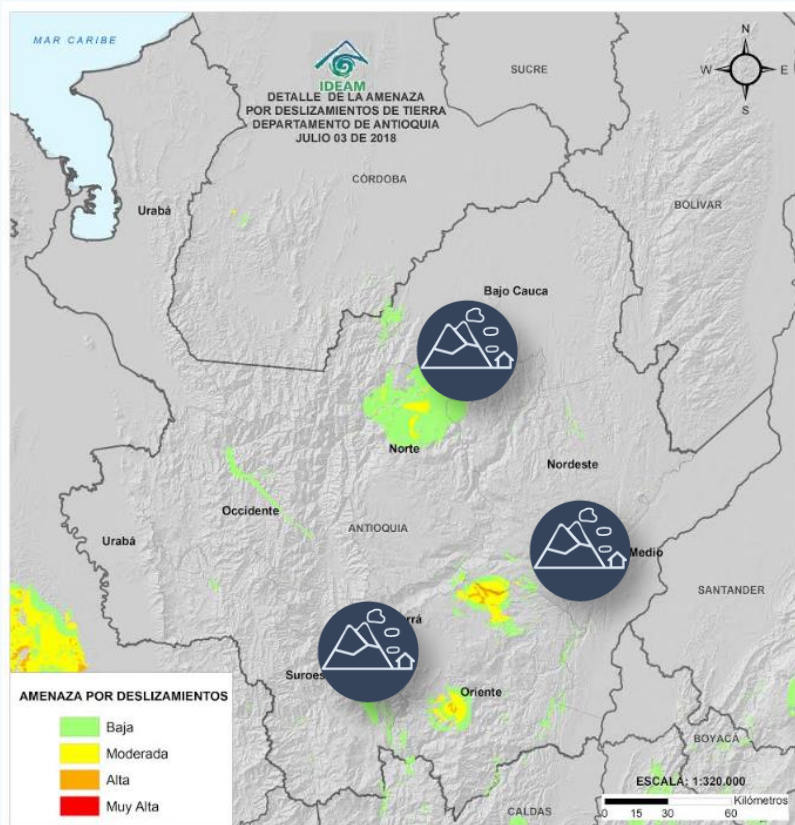
Bajo Cauca: Nechí y Tarazá.
Nordeste: Santo Domingo y San Roque
Norte: Briceño, Carolina, Toledo, Valdivia y Yarumal.
Oriente: Abejorral, Concepción, El Carmen de Viboral, Guatapé, San Rafael, La Unión y Sonsón.
Suroeste: Amagá.
Valle de Aburrá: Barbosa



Probabilidad baja (56)

Por ocurrencia de deslizamientos de tierra en zonas inestables y de alta pendiente en 56 municipios:

Bajo Cauca: Cáceres y Zaragoza.
Magdalena Medio: Caracolí, Maceo, Puerto Berrío, Puerto Nare y Puerto Triunfo.
Nordeste: Amalfí, Anorí, Cisneros, Remedios, Segovia, Yalí y Yolombó.
Norte: Belmira, Campamento, DonMatias, San Pedro de Los Milagros y Santa Rosa de Osos.
Occidente: Abriaquí, Armenia, Buriticá, Caicedo, Cañasgordas, Dabeiba, Ebéjico, Frontino, Giraldo, Heliconia, Olaya, Sabanalarga, San Jerónimo, Santa Fe de Antioquia, Sopetrán y Uramita.
Oriente: Argelia, Nariño, El Peñol, San Carlos, San Francisco, San Luis y San Vicente.
Suroeste: Andes, Angelópolis, Betulia, Ciudad Bolívar, Caramanta, Concordia, Fredonia, Montebello, Salgar, Santa Bárbara, Titiribí y Urrao.
Valle de Aburrá: Caldas y Medellín.



ALERTAS POR INCENDIOS



Sin Alerta



Sin Alerta



Sin Alerta

Deslizamientos

1

Prepárate #YoCuidoLasLaderas

1. Establece un sistema vigilancia del terreno.
2. Observa si hay presencia de grietas en rocas, suelos y viviendas.
3. Revisa si hay elementos desplazados de su lugar original como postes, árboles, cercas, muros y andenes.
4. Establece un sistema de alerta y alarma ante deslizamientos y avisa a las autoridades.

#PrevencióndelRiesgo
Juntos cuidamos de Antioquia



Especial Atención en Vías

Sectores viales identificados con potencialidad de deslizamientos, en los cuales generan alertas:

- Barbosa - Cisneros
- Betania - Los Aguacates
- Caucasia - Planeta Rica
- Cisneros - Alto de Dolores
- La Mansa - Primavera
- La Pintada - Primavera
- La Pintada - Peñalisa
- Medellín - Glorieta Las Palmas
- Medellín - Camino C - Fredonia - Venecia.
- Medellín - Santa Fe de Antioquia.
- Necoclí - Puerto Rey
- Puente Aurra - Medellín
- San Roque - Cristales - Caramanta.
- Santuario - Cruce Ruta 45 (Caño Alegre)
- Turbo - Chigorodó
- Turbo - San Pedro de Urabá
- Llano de Cuiva - Tarazá

Alertas



Vendaval



Avenida Torrencial



Deslizamientos de tierra



Deslizamientos en vías

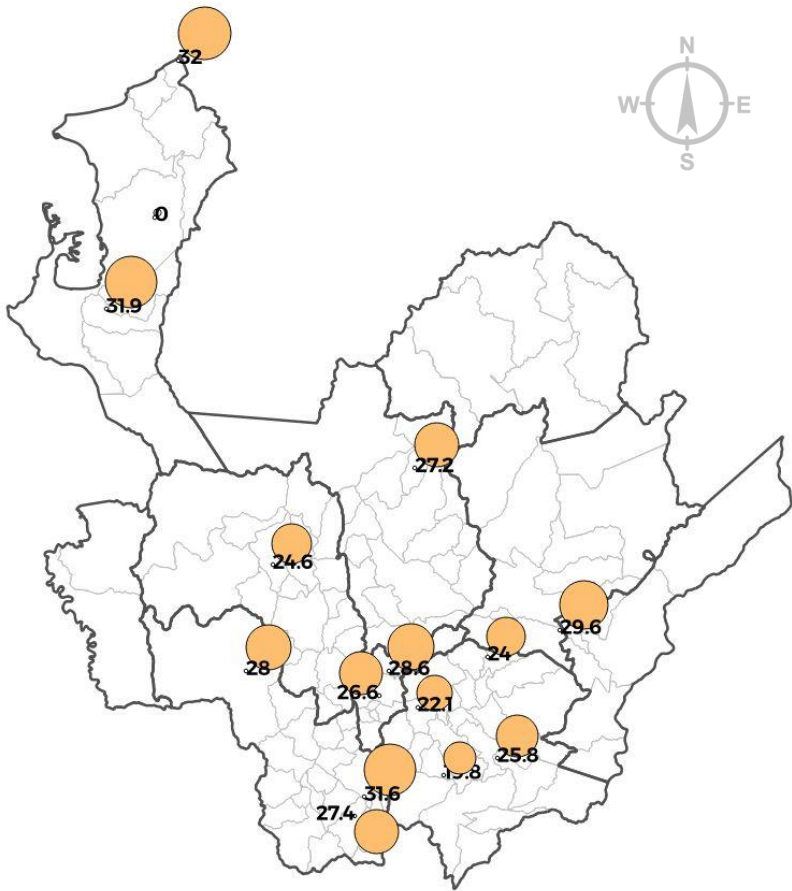


Incendios Forestales

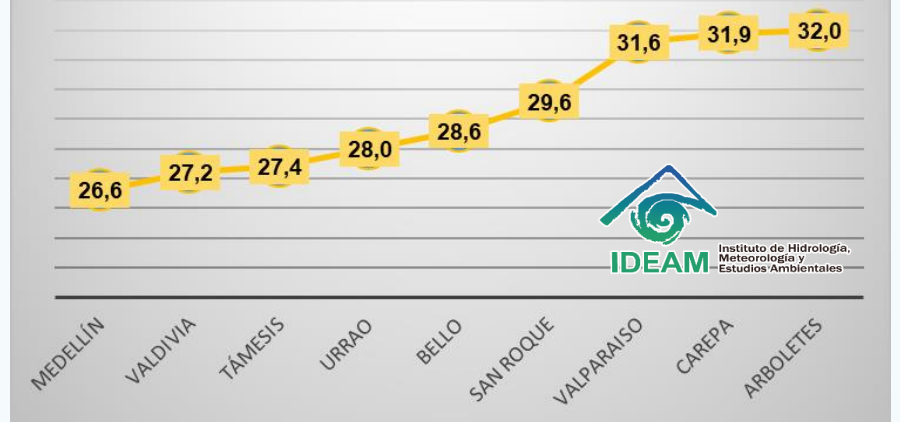


Sequias

TEMPERATURA MÁXIMA DEL DÍA ANTERIOR



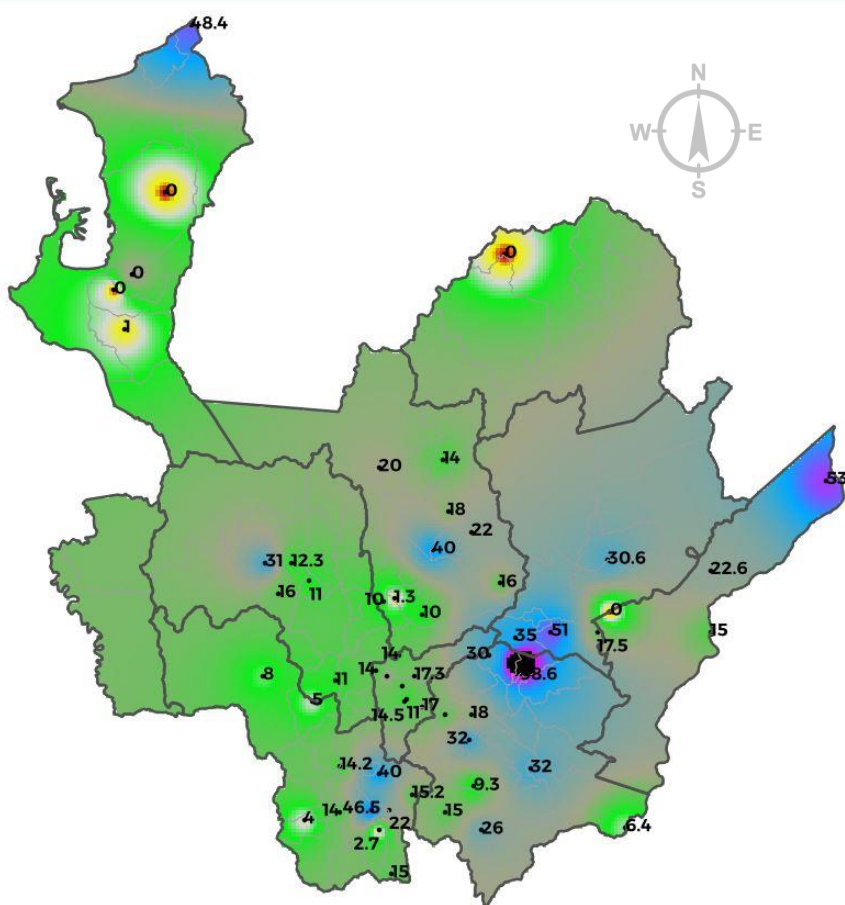
Temperaturas máximas en °C, ayer



PRECIPITACIÓN EN 24 HRS (7:00 AM DE AYER A 7:00 AM DE HOY)



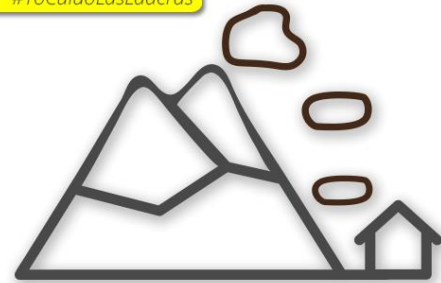
Las lluvias más intensas se registraron en estaciones de : Alejandría con 98,6 mm, Yondó con 53,0 mm, San roque con 51,0 mm, Arboletes con 48,4 mm, Jericó con 46,5 mm, Turbo con 41,0 mm, Yarumal con 40,0 mm, Fredonia con 40,0 mm, Santo Domingo con 35,0 y San Francisco con 32,0 mm.



Deslizamientos

2

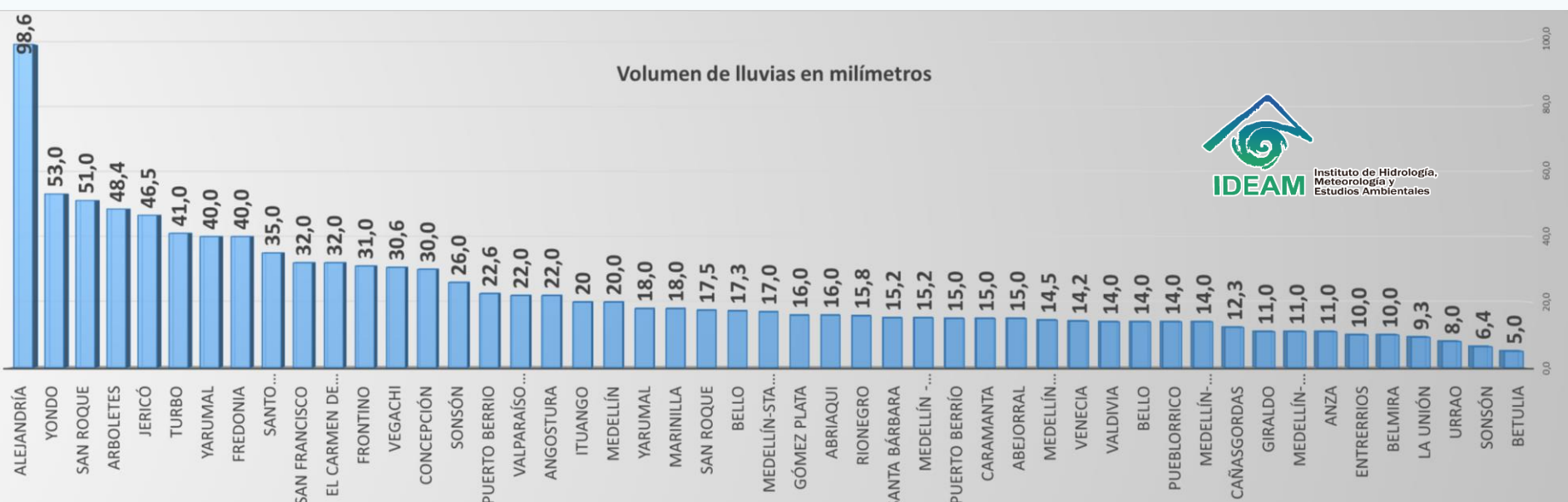
Conoce #YoCuidoLasLaderas



Quemas, talas, deforestación, cortes inadecuados en el terreno, rellenos, explotación minera, mal manejo de aguas negras y excavaciones influyen en el debilitamiento del terreno dejándolo listo para que se mueva.

#Prevención del Riesgo
Juntos cuidamos de Antioquia

Volumen de lluvias en milímetros



LLUVIAS ACUMULADAS EN 1 AL 30 DE JUNIO 2018

En el mes de junio el comportamiento de las lluvias acumuladas fue el siguiente:

40 mm - 75 mm: Occidente, sur del Magdalena Medio, Urabá, y sur del Suroeste.

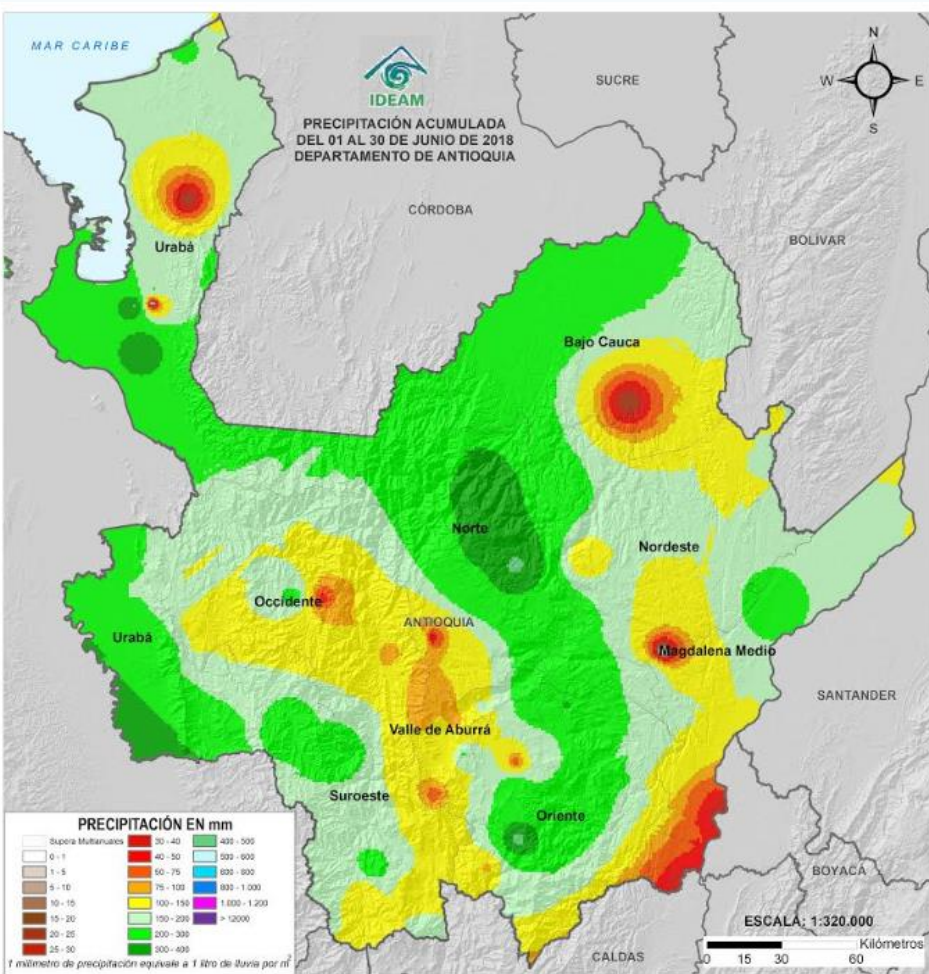
100 mm - 150 mm: Occidente, Suroeste, Nordeste y extremo oriental de Oriente.

150 mm - 200 mm: Nordeste, Urabá norte centro del Medio Magdalena.

200 mm - 400 mm: Urabá sur, Norte, Oriente, Atrato Medio y Bajo Cauca.

NOTA: Recordemos que 1 milímetro de agua recogida en el pluviómetro corresponde a 1 litro caído en un metro cuadrado.

Ejemplo: 10 mm de lluvia = 10 litros de agua en 1 metro cuadrado



ANOMALIA DE PRECIPITACIÓN DIARIA 1 AL 30 DE JUNIO/18

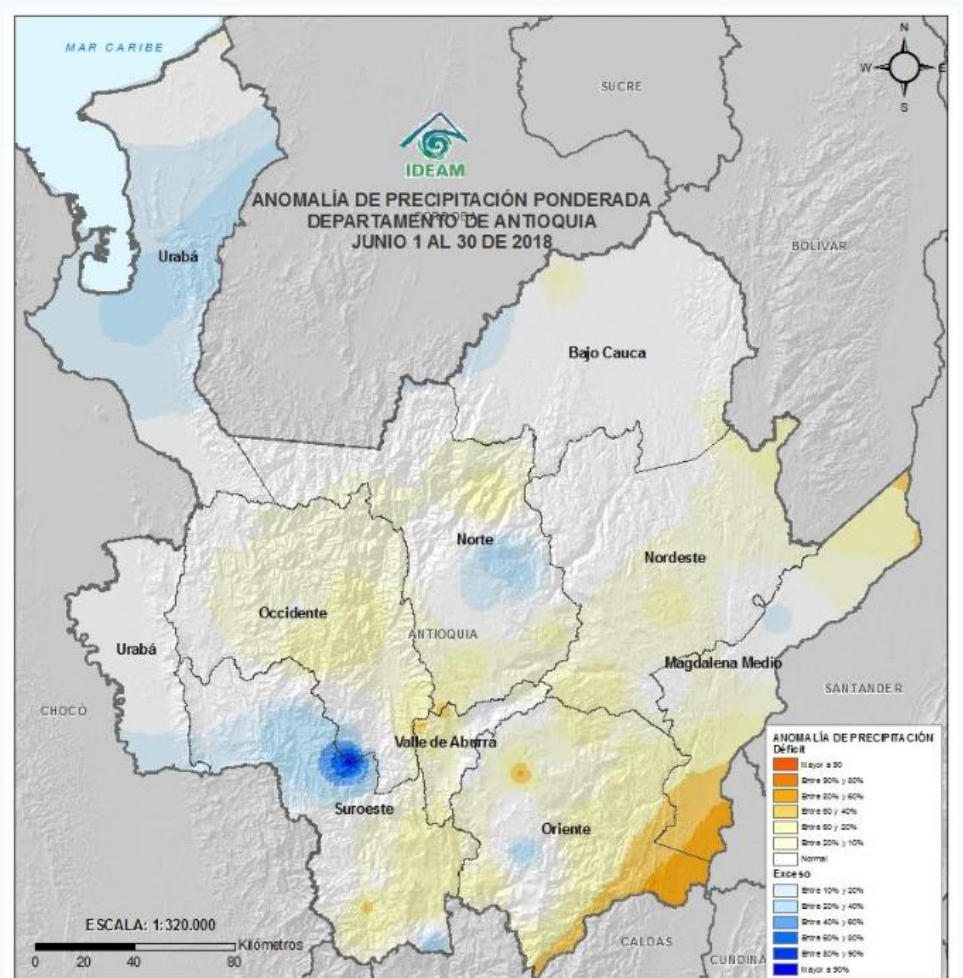
Este mapa indica si las precipitaciones se han comportado por encima o por debajo de lo normal de acuerdo a valores climatológicos históricos.

Lluvias ligeramente por encima de lo normal: Urabá, norte de Bajo Cauca, Suroeste, Norte y zonas de Suroeste.

Lluvias con rangos normales: Bajo Cauca, Atrato Medio y zonas de Nordeste.

Lluvias ligeramente por debajo de lo normal: Magdalena Medio, Oriente, Nordeste, Suroeste, Occidente y Valle de Aburrá.

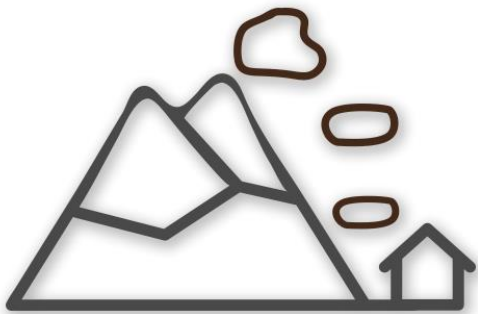
Lluvias moderadamente por debajo de lo normal: Sur de Magdalena Medio y extremo oriental de Oriente.



Deslizamientos

1

Reduce #YoCuidoLasLaderas



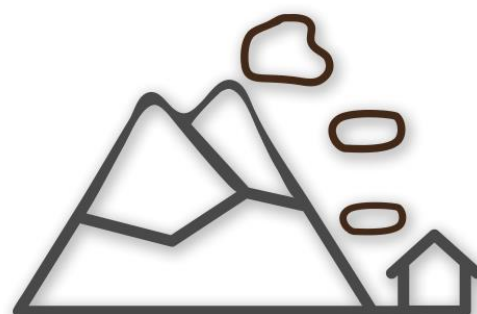
1. Verifica si estás ubicado en una zona de movimientos en masa.
2. No compres ni alquiles lotes o viviendas en zonas de ladera.
3. Maneja adecuadamente las aguas lluvia y negras.
4. Construye sólo con asesoría técnica.

#PrevencióndelRiesgo
Juntos cuidamos de Antioquia

Deslizamientos

2

Reduce #YoCuidoLasLaderas



5. Reforesta con especies nativas las zonas de ladera inestables.
6. Realiza mantenimiento periódico de drenajes, canales y filtros.
7. Evita acumulación de escombros y basuras.
8. Si observas fugas de agua informa oportunamente a las autoridades.

#PrevencióndelRiesgo
Juntos cuidamos de Antioquia

ICONOGRAFÍA

ICONO	EVENTO	DEFINICIÓN
	Creciente Súbita	Incremento de los niveles (caudales) de las corrientes, se asocian con escorrentía superficial y aumento de las lluvias en las cabeceras de las cuencas (tanto la principal como la de sus afluentes).
	Incremento Súbitos	Cuando se presentan desembalses por el vertedero de una presa, cuyos caudales van directamente a la corriente ubicada aguas abajo de la misma; los pobladores observan incrementos rápidos de las corrientes aunque éstos NO los asocian con lluvias.
	Niveles Altos	Incremento del nivel de un río cuando estos se aproximan a los umbrales de referencia (amarillo, naranja, rojo); éstos umbrales o niveles de referencia se determinan en cada punto de monitoreo y por esa razón, cuando se mantiene un incremento sostenido, se emiten las respectivas alertas.
	Vendaval	Incremento rápido de la velocidad del viento en un corto lapso de tiempo.
	Oleaje Fuerte	Es el incremento en la altura de las olas debido a un incremento en los vientos y en la presión atmosférica.
	Huracán	Fenómenos meteorológicos que se originan en el océano, ocasionan vientos muy fuertes y lluvias torrenciales. Estos sistemas se desplazan sobre el mar y dependiendo del calor y la humedad pueden fortalecer y convertirse según su velocidad y potencia en una depresión tropical, que dará paso a una tormenta tropical y posteriormente a un huracán.
	Tiempo Lluvioso	Evento de lluvia de carácter moderado a fuerte y persistente.
	Granizo	Es un tipo de precipitación sólida en forma de bola de hielo. Generalmente este evento sucede en las tardes.
	Helada Meteorológica	Ocurrencia de una temperatura igual o menor a 0°C a un nivel de 2 metros sobre el nivel del suelo. Lashedadas son más probables cuando se presentan altas temperaturas vespertinas el día anterior, vientos en calma, muy poca nubosidad y baja humedad en el ambiente.
	Avenida Torrencial	Es el aumento del nivel de un río o quebrada que arrastra material, como rocas, árboles o tierra.
	Deslizamientos de tierra	Desplazamiento del terreno, suelo o roca que pueden presentarse en zonas de ladera. Generados por lluvias persistentes, sismos y en mayor proporción por actividades humanas desarrolladas de manera inadecuada.
	Deslizamientos en vías	Vías identificadas con potencialidad de deslizamientos y caídas de rocas.
	Incendios Forestales	Fuego que se propaga sin control, consumiendo material vegetal ubicado en áreas forestales. Generados por rayos, volcanes y en mayor proporción por acciones humanas.
	Sequias	Temporadas de baja disponibilidad de agua debido a la reducción de lluvias, donde la humedad del suelo es baja y disminuyen los ríos, lagos y embalses.
	Niebla	Fenómeno meteorológico en donde diminutas partículas de agua están en suspensión y ocasionan la reducción de visibilidad, muy peligrosa para las operaciones aéreas y el desplazamiento de tráfico terrestre.
	Tormentas Eléctricas	Fenómeno meteorológico con presencia de rayos, truenos y relámpagos, por lo general acompañado de lluvias fuertes y en ocasiones granizo. También existen tormentas secas sin presencia de lluvias.

Síguenos en:

 Instituto IDEAM
Dapard Antioquia

 @IDEAMColombia
@DapardAntioquia

 ideam.instituto
Dapard Antioquia



Instituto de Hidrología,
Meteorología y
Estudios Ambientales